

Make a difference

納入後は速やかな生産稼働を可能とする

プレス機と金型のターンキーシステムを提供

【概要】

クランク式サーボプレスにより高精度化と高速化を実現します。本体と電装部が一体のコンパクトな構成を有しており、生産ラインの省スペース化が図れます。

また、搭載される金型はお客様のご要望に沿って設計から製造まで行い、納入前の試運転から品質評価や総合試験をご確認頂きます。

特長

1. 機械プレス機の精度は JIS 特級に相当
2. コンパクトな構成により省スペース化を実現
3. 生産中の稼働状態を管理する IoT 対応を連携
4. 金型とプレス機のターンキーソリューションを提供
5. 送り装置（※）や巻取り装置などの周辺装置の取付可能

※オプション

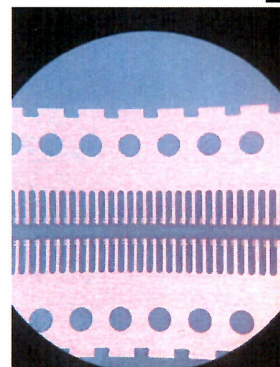


製品



仕様

加圧能力(kN)	30・50
ストローク長さ(mm)	10・15・20
回転数(SPM)	50～500
ダイハイト(mm)	97・150・200
ボルスター寸法(mm)	300×300×40
プレス機本体寸法(mm)	870×850×1660
プレス機総重量(kg)	700



株式会社ジェイアンドシー

住所：神奈川県横浜市都筑区荏田南4-24-10-3F

TEL：045-482-4311 FAX：045-482-4318

工場：東京、台湾、昆山

メール：jandc@parts-hayai.co.jp

<http://www.parts-hayai.co.jp/>

EST.1974.TAIWAN

- お客様のご要望に応じて、試作品の製作から量産まで対応致します。
- 装置の見学や実演は東京工場でご覧いただけます。
- 金型部品及び機械設備用部品加工も承ります。
- 一般的なスタンピング金型の案件に関しても対応可能です。気楽にご相談ください。